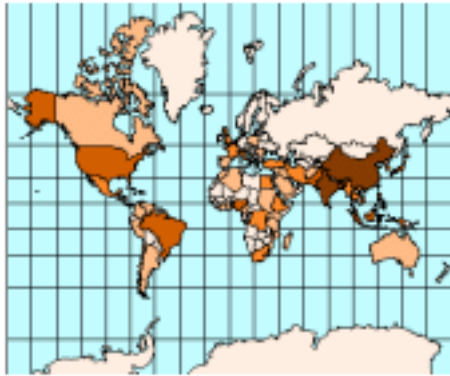


Aplanir la sphère

Mardi 19 mars 2013 de 12h50 à 13h50

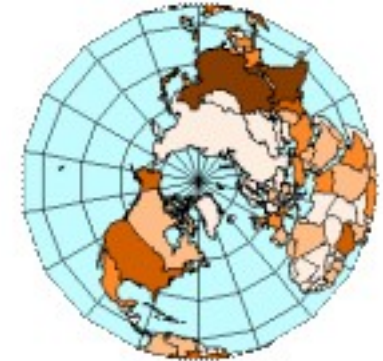
Amphithéâtre du lycée Lapérouse



Projection Cylindrique



Projection Conique Conforme



Projection Azimutale



Pourquoi, *Lapérouse* a-t-il choisi de traverser le pacifique à cap constant, alors que les scientifiques contemporains savaient qu'il ne s'agissait pas du chemin le plus rapide ?

A la même époque, *Jean-Henri Lambert* développait de nouveaux types de cartographie, plus performants que le planisphère de Mercator, grâce à la force de la *géométrie projective*, anticipant les *géométries non euclidiennes*.

Nous vous proposons de revenir sur ces histoires...